

# セキュリティと利便性向上を同時に実現 企業向けシングルサインオン

## 覚えるパスワードは1つだけ

9,000社  
以上の企業が  
トラスト・ログインを  
採用しています

こんな課題が1つでもあればGMOトラスト・ログインで解決！

### パスワード管理

- ☑ 管理するパスワードが多い
- ☑ 定期変更が手間
- ☑ パスワードリセットで業務が中断される

パスワードは  
ツールでカバーしないと  
回らない

覚えるパスワードは  
1つになれば効率的

### アクセス制限

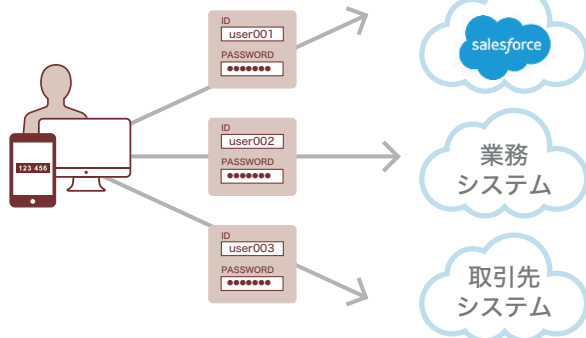
- ☑ 未許可デバイスからのアクセス防止
- ☑ デバイス多様化に対応しなければ
- ☑ VPNからゼロトラストへの移行

デバイスが増えると  
セキュリティが心配

テレワークの普及で  
どこでも働ける環境

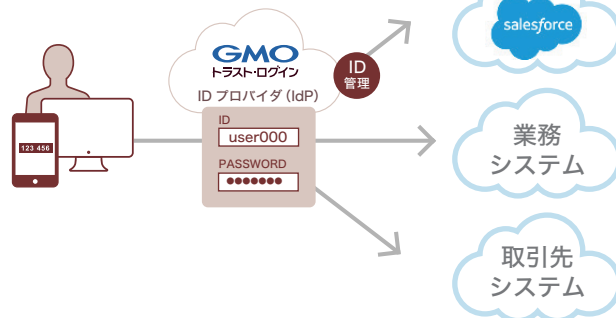
### BEFORE

- サービス毎のログイン
- 認証方式もバラバラ
- パスワードポリシーも違う



### AFTER

- 覚えるパスワードは1つだけ
- 社内のIDを統合管理
- 多要素認証による強化



サービスWebサイトはこちら  
<https://trustlogin.com>



1分の簡単動画はこちら  
<https://youtube.com/watch?v=V71mNylVUi8&t=2s>



GMOトラスト・ログインの  
利用開始の動画はこちら  
<https://youtube.com/watch?v=sFSJoYr3kEM>

# 強固なセキュリティを保つGMOトラスト・ログイン

電子証明書認証局として20年以上

ISO/IEC 27001、  
ISO/IEC 27017:2015 取得

**No.1**  
SSL国内シェア&純増数

**5,200**社  
クライアント証明書  
導入企業数



## 導入事例



## セキュリティ強化のため二要素認証を導入 新型コロナ禍でのスムーズな在宅勤務移行に貢献

### 顧客背景

- 2011年からクラウドの活用やSaaSの導入を推進してきた
- 在宅勤務制度の発足により、自宅での就労のため二要素認証の必要性を感じた
- 以前のID管理製品では、利用するSaaSへのSAMLログインに対応していなかったため、統合的な認証の仕組み提供が難しい状態だった

### 選定ポイント

- まず重視したポイントは「使いやすい見た目かどうか」。GMOトラスト・ログインのUIを見て全てのユーザーに使ってもらえると直感した
- 外資系製品も検討していたが、「機能追加リクエストへの柔軟な対応」と「コスト面」の2点から GMOトラスト・ログインに決めた

### 顧客価値その1

**SAMLや二要素認証といったセキュリティ対策の機能を利用できるように**

- SAML認証により統合的な認証の仕組みを全社員へ提供
- 二要素認証でセキュリティを向上し、コロナ禍での在宅勤務移行を実現

### 顧客価値その2

**ユーザー目線の非常に優れたUIが使いやすい**

- 全従業員の約2,800人のPCやスマホへ展開
- 「アプリのアイコンが並ぶ」画面設計で全ユーザー戸惑わず利用可能

## お客様に聞いたトラスト・ログインで得られた3つの価値とは

### 強固なセキュリティ

各SaaSでのパスワード運用を無くし、アクセス許可する端末を制限することで、安心してテレワークができた。

### 社員の生産性向上

覚えるパスワードは1つだけなのでログインに関する手間が無くなり業務に集中する事ができた。

### コストの大幅削減

従来のログインに要する時間を全社員、年間で算出したら5500時間かかっていた。(500名)

迅速にセキュアな環境を構築し、セキュリティと利便性向上を同時に実現します！

初期費用無し、1ユーザ月額 **330円** (税込) で導入できます！

GMOトラスト・ログイン



GMOグローバルサイン株式会社

トラスト・ログイン事業部  
TEL:03-6370-6540 / FAX:03-6370-6505  
Email: support-jp@globalsign.com

〒150-0043  
東京都渋谷区道玄坂1-2-3 渋谷フクラス

販売パートナー

株式会社サイバービジョンホスティング  
リスクマネジメントソリューション(RMS)事業部  
〒108-0073

東京都港区三田1-2-22 東洋ビル8F

TEL: 03-6732-5476

Email: info@rms.ne.jp